

# НОВЫЙ ПОРЯДОК УСТАНОВЛЕНИЕ ИНВАЛИДНОСТИ КАК ПРОЙТИ МЕДИКО-СОЦИАЛЬНУЮ ЭКСПЕРТИЗУ

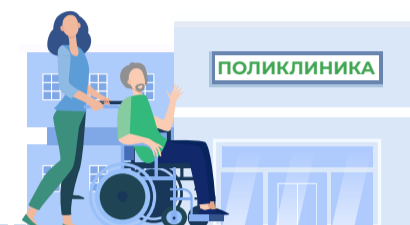
## 1 ШАГ

**Обратитесь в государственную или частную поликлинику для прохождения диагностики здоровья и формирования направления на медико-социальную экспертизу**

Можно выбрать:


- как пройти экспертизу: очно\* или заочно
- способ получения документов и уведомлений

\*за исключением отдельных случаев — например, когда необходимо обследование с помощью специального оборудования



## 2 ШАГ


**Поликлиника самостоятельно передает направление на медико-социальную экспертизу в учреждение МСЭ**

-  уведомляет гражданина о передачи направления в учреждение МСЭ



## 3 ШАГ

**Учреждение МСЭ регистрирует направление на медико-социальную экспертизу**

-  уведомляет гражданина о получении направления



## 4 ШАГ

**Бюро МСЭ проводит экспертизу**

**Очно**

- в бюро МСЭ;
- по месту нахождения гражданина:



если нет возможности явиться в бюро по состоянию здоровья



в стационарном учреждении социального обслуживания



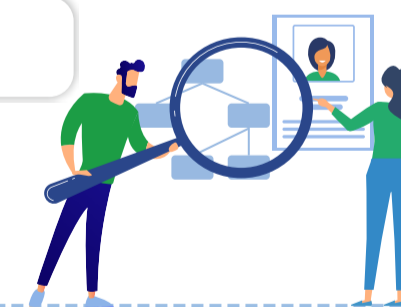
в исправительном учреждении



в больнице

**Заочно**

На основании документов от медицинской организации о результатах диагностики здоровья гражданина



## 5 ШАГ

**По итогам медико-социальной экспертизы гражданин получает:**



Результаты проведения экспертизы (сведения поступают в личный кабинет на портале Госуслуги, справка - по выбору гражданина - направляется по почте или выдается в бюро МСЭ)



Индивидуальную программу реабилитации или абилитации (по выбору гражданина: на портале Госуслуг, лично в бюро МСЭ, почтой)



Минтруд  
России